

Programa **MUNICIPIS INNOVADORS**

Kit d'eines de comunicació

Planificar i implementar les
comunicacions per a un
programa d'innovació



GENERALITAT
VALENCIANA

Conselleria d'Innovació,
Universitats, Ciència
i Societat Digital

TOTS
A UNA
VEU



AJUNTAMENT
DE VALÈNCIA

Missions
València 2030

LAS NAVES



territoris
innovadors

Sobre el programa:

El programa d'innovació per a municipis està impulsat per la Conselleria d'Innovació de la Generalitat Valenciana, en col·laboració amb Les Naus, Centre d'innovació de l'Ajuntament de València.

El programa té com a objectiu ajudar els municipis a desenvolupar una *estratègia municipal d'innovació orientada a Missions.

Edició:

Octubre, 2022

IDENTITAT VISUAL DEL PROGRAMA

3.1 Logotips a utilitzar en les comunicacions

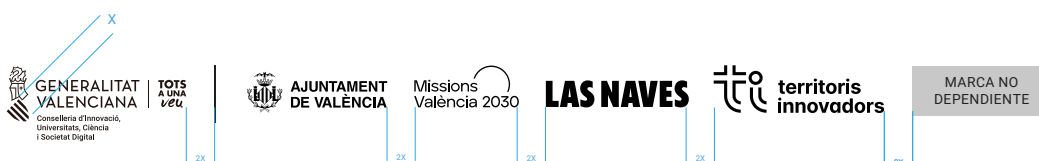
Una institució projecta la seua imatge, tant cap a l'exterior com cap a les persones que la integren, en la manera com es comunica. La identitat corporativa d'una institució és la suma de la totalitat dels missatges emesos per aquesta. Aquesta identitat és percebuda per la ciutadania a través de la comunicació visual, procés mitjançant el qual pot distingir de manera clara i concloent quines són les activitats realitzades i serveis prestats per aquesta institució.

Aquest procés de comunicació visual es materialitza mitjançant l'ús d'una iconografia aplicada a tots els estaments. És precisament l'ús adequat d'aquesta iconografia i el respecte a les normes que s'estableixen en el manual d'identitat el que determinarà la correcta imatge que des de la institució es projecte. La fidelitat en l'ús de les normes assegura la coherència i la solidesa de la imatge projectada. La finalitat d'aquest manual és la de descriure, de manera clara i unívoca, la identitat corporativa i la d'explicar com ha de desenvolupar-se aquesta identitat en les diferents aplicacions comunicatives necessàries per a la institució.

És important que durant la vida del projecte es reconega el suport rebut en el marc del Programa Municipis Innovadors en tots els materials promocionals i de comunicació, incloses les pàgines web/blog i les xarxes socials, i que s'utilitzen adequadament els logotips. En [aquest enllaç](#) podeu descarregar diferents versions del logotip oficial per a aquells projectes relacionats pel Programa Municipis Innovadors.

3.2 Aplicacions i convivència

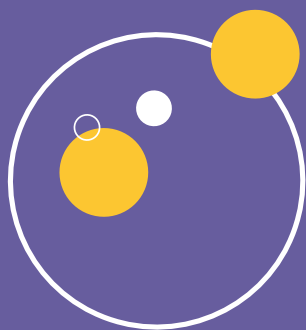
Es mostren ací les pautes a seguir i l'ordre dels logotips amb marques dependents i no dependents seguint les normes del Programa Municipis Innovadors. També s'indiquen l'ordre i la disposició del logotip amb possibles marques ambaixadores o relacionades amb el projecte.



Aquesta pàgina reproduïx el logotip en els seus colors corporatius principals, amb els quals haurà de ser representada sempre que siga possible.

S'inclou també el model que haurà de seguir-se en cas de ser necessària la reproducció de la identitat corporativa en blanc i negre.





Programa
**MUNICIPIS
INNOVADORS**